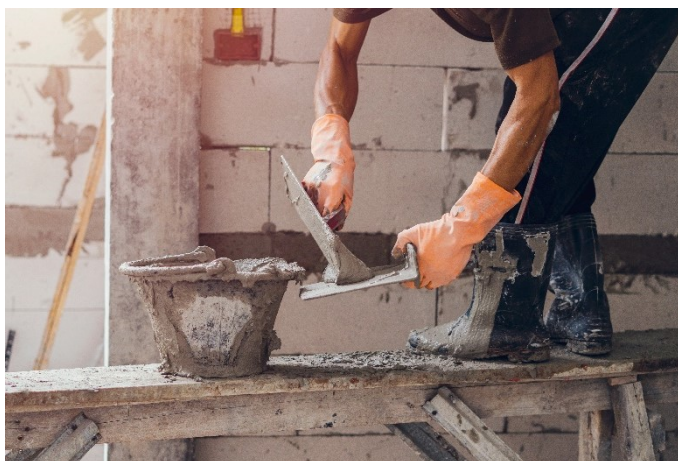


PLASTIFIANT MORTIER

PLASTIFIANT RÉDUCTEUR D'EAU HYDROFUGEANT



PRÉSENTATION DU PRODUIT

PLASTIFIANT MORTIER est un liquide incolore utilisé comme adjuvant des mortiers et bétons. Il s'utilise à raison de 0,06 % par rapport au poids du ciment (soit environ 20 ml par sac de ciment de 35kg).

PLASTIFIANT MORTIER permet d'améliorer la malléabilité des mortiers et bétons, il permet également de réduire l'eau de gâchage. Son adjonction dans le béton le rendra plus plastique, plus facile à transporter sans risque de ressuage et facilitera le coulage.

Outre ses fonctions de plastifiant et réducteur d'eau, **PLASTIFIANT MORTIER** est également hydrofuge de masse, entraîneur d'air et pare gel.

PLASTIFIANT MORTIER peut être utilisé en adjonction des :

Mortiers : enduit de façade, chape, finition de couverture, mortier à bâtir.

Bétons : Béton à haute performance, à forte densité d'armature, manufacturé, brut de décoffrage.

Il peut être utilisé également dans les coulis d'injection, les bétons projetés, les bétonnages par coffrages glissants.

AVANTAGES

- Totalement soluble dans l'eau de gâchage.
- Permet de réduire l'eau de gâchage de 15%.
- Apporte une meilleure plasticité.
- Apporte une meilleure souplesse. Facilite la mise en place du béton.
- Donne une meilleure homogénéité aux mélanges et augmente ses résistances.
- Evite le bullage (nids d'abeille), le ressuage.
- Diminue fortement le faïençage, la fissuration, les effets de reprise et les nuances de teintes.
- Facilite le transport des bétons et mortiers.
- Améliore la maniabilité des bétons.
- Permet un meilleur coulage.
- Les ferrillages seront plus facilement enrobés.
- Les mortiers seront plus souples et thixotropes.
- N'agit pas sur le temps de prise.


- Compatible avec les antigels.
- Améliore la résistance au gel.
- Sans solvant et sans chlorures.
- Compatible avec tous les types de fibres.

CONDITIONNEMENT

Bidon de 5,10 ou 30 litres. Fût de 220 L.



MISE EN OEUVRE

- Mélanger sable, gravier, ciment.
 - Introduire la quantité nécessaire dans la moitié de l'eau de gâchage, puis incorporer aux agrégats. La dose moyenne d'utilisation est de 20 ml pour 35 kg de ciment.
 - Compléter en eau.
-  Le volume d'eau de gâchage sera plus faible que la normale, bien diminuer celui-ci.
- Poursuivre le malaxage 3 à 5 minutes après incorporation de l'adjuvant.

S'utilise avec tous les liants normalisés (C.P.A., C.P.J.), avec les liants spéciaux, un essai préalable est souhaitable.



STOCKAGE

- Stocker à l'abri du gel et de la chaleur dans un endroit sec : température entre 5°C et 30°C.
- Consulter la Fiche de données de sécurité avant utilisation.

PRÉCAUTIONS D'UTILISATION

- Conforme à la norme NFP 18.103 du 11.1983 sur les adjuvants de béton.
- Stocker à l'abri du gel
- Ne contient ni chlore, ni sucre, ni sulfate.
- Une non réduction de l'eau de gâchage, un surdosage ou un temps de malaxage trop important risquent de diminuer les résistances mécaniques.

Produit élaboré et fabriqué en France



PRISME® est une marque **BATICOM®**

Les renseignements fournis par la présente Fiche Technique sont donnés de bonne foi, à titre indicatif. Ils ne sauraient en aucun cas induire une garantie de notre part, ni engager notre responsabilité lors de l'utilisation de nos produits. Cette Fiche Technique annule et remplace toutes les versions antérieures. BATICOM se réserve le droit d'apporter toute modification à ses produits et à cette fiche technique sans avis préalable. Notre clientèle voudra bien s'assurer, avant toute mise en œuvre, que la présente notice n'a pas été modifiée par une édition plus récente qui prendrait en compte des données techniques nouvelles.



ZA BAYARD
3, Rue des Chambettes
63570 AUZAT LA COMBELLE
Tél : 04 22 52 18 20
Fax : 04 22 52 18 21
info@prisme-pro.com
www.prisme-pro.com